



NOFER
BIM Plugin for Autodesk Revit



Ver 2.0_feb'19

1. Descripción

El plugin de NOFER para Revit contiene los productos incluidos en el catálogo de la empresa.

El citado plugin se ha diseñado con una interface gráfica que permite la selección de los productos sanitarios adecuados para cada proyecto. Los objetos contienen información técnica real sobre los productos para facilitar el trabajo de arquitectos e ingenieros durante la realización del proyecto.

El plugin es compatible con las versiones 2016, 2017, 2018 y 2019 del programa REVIT.

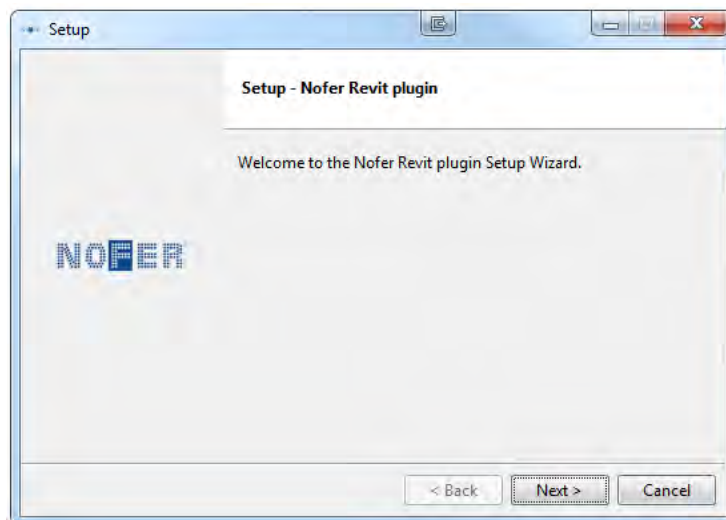
2. Instalación del plugin para usuarios de Windows

Utilizando el link de la página web de Nofer:

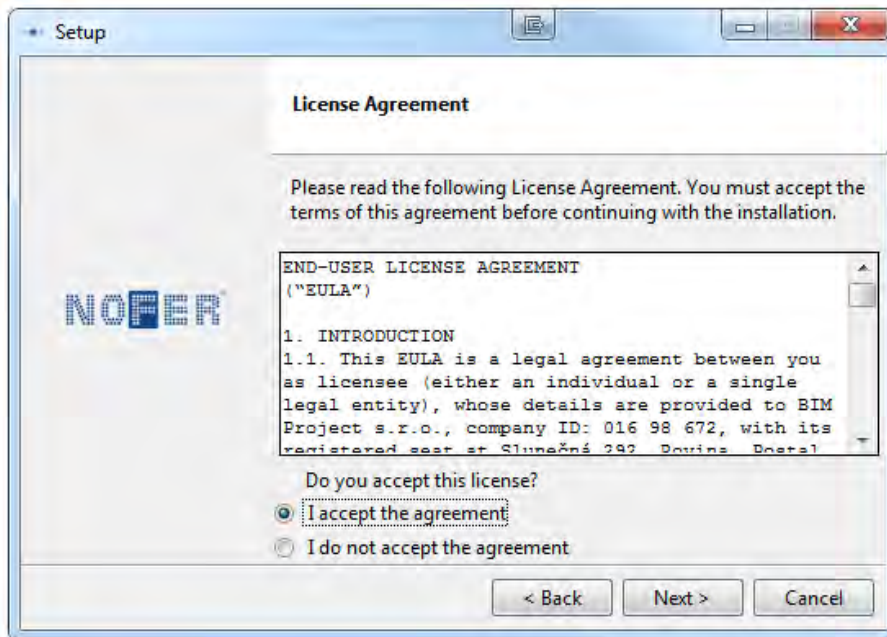
http://www.nofer.com/files/descargas/files/Nofer_BIM.zip descargar el archivo .exe del plugin en formato comprimido .zip. A continuación, descomprimirlo y ejecutarlo haciendo doble click sobre el mismo.

Haciendo doble 'click' en Nofer.RA.EN.5.0.1.20190130.exe y ejecutando arranca la instalación. Seleccionar idioma de instalación. Antes de comenzar la misma se tienen que cerrar todos los archivos que se tengan abiertos en Revit.

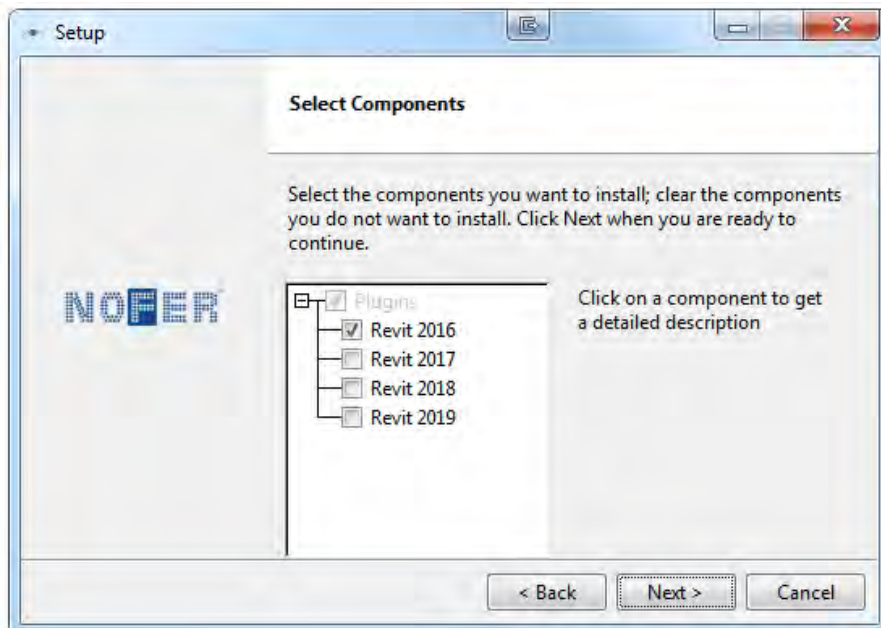
1. Primero hacer 'click' en el botón 'next'



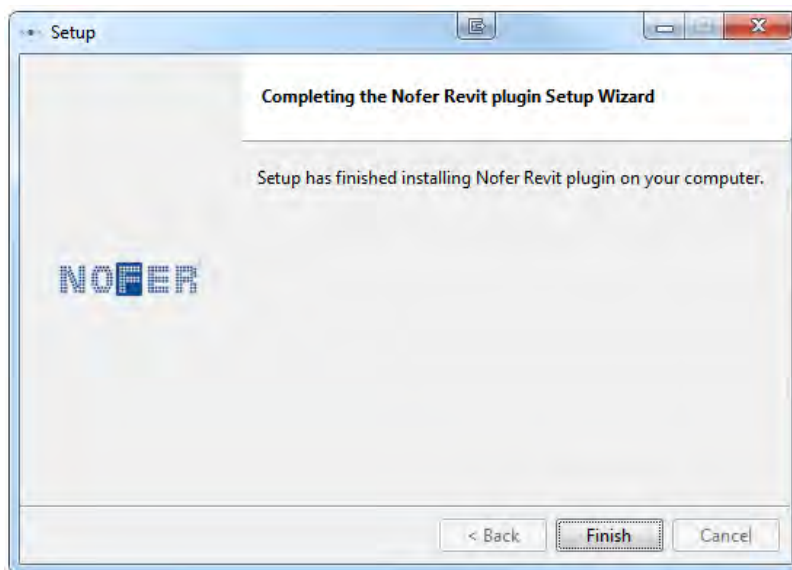
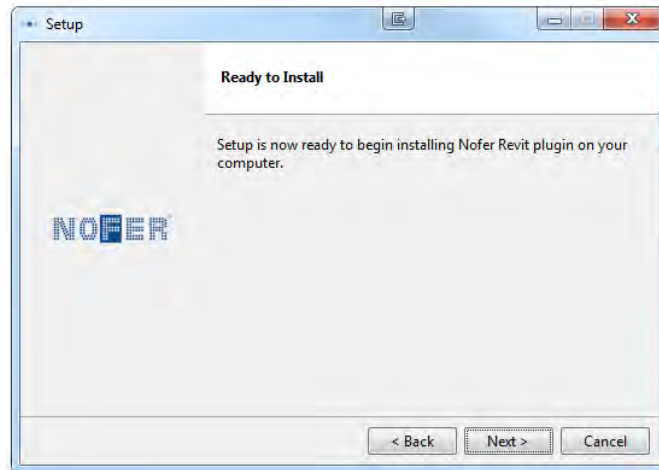
2. Para poder acceder al uso del plugin se tienen que aceptar las condiciones de la licencia del desarrollador y hacer 'click' en el botón 'next'



3. Seleccione la versión del Revit en la que se quiere instalar el plugin y 'click' en 'next'. Si se quiere desinstalar el plugin, arrancar de nuevo el ejecutable del plugin, eliminar el 'check' de todas las versiones del Revit y pulsar el botón 'apply'.



4. En la ventana "Ready to Install", 'click' en 'next' y se empezará la instalación. Una vez terminada, 'click' en 'finish'. Después se puede abrir Revit.



3. Registro de usuario y 'login'

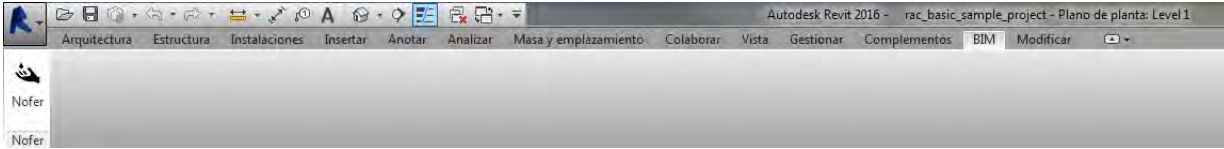
El registro de usuario y el 'login' no es obligatorio, pero permite el acceso a nuevas funcionalidades como compartir proyectos con el fabricante o guardar los productos como 'favoritos' para usos futuros.

Para registrarse como usuario seguir las siguientes instrucciones:

- 1) Hacer 'click' en el botón 'Nuevo Registro'
- 2) Rellenar el correo electrónico
- 3) Elegir e introducir una contraseña
- 4) Repetir la contraseña para su confirmación.
- 5) Hacer 'click' sobre el botón 'Register'. A continuación, se le enviará un email de confirmación a su correo electrónico.

4. Qué se puede encontrar en el plugin y como utilizarlo

Después de una instalación correcta del plugin, aparecerá una nueva pestaña con el nombre 'BIM' en el programa Revit. Haciendo 'click' en el submenú 'Nofer' se activará el configurador. Para más información ver la imagen posterior:



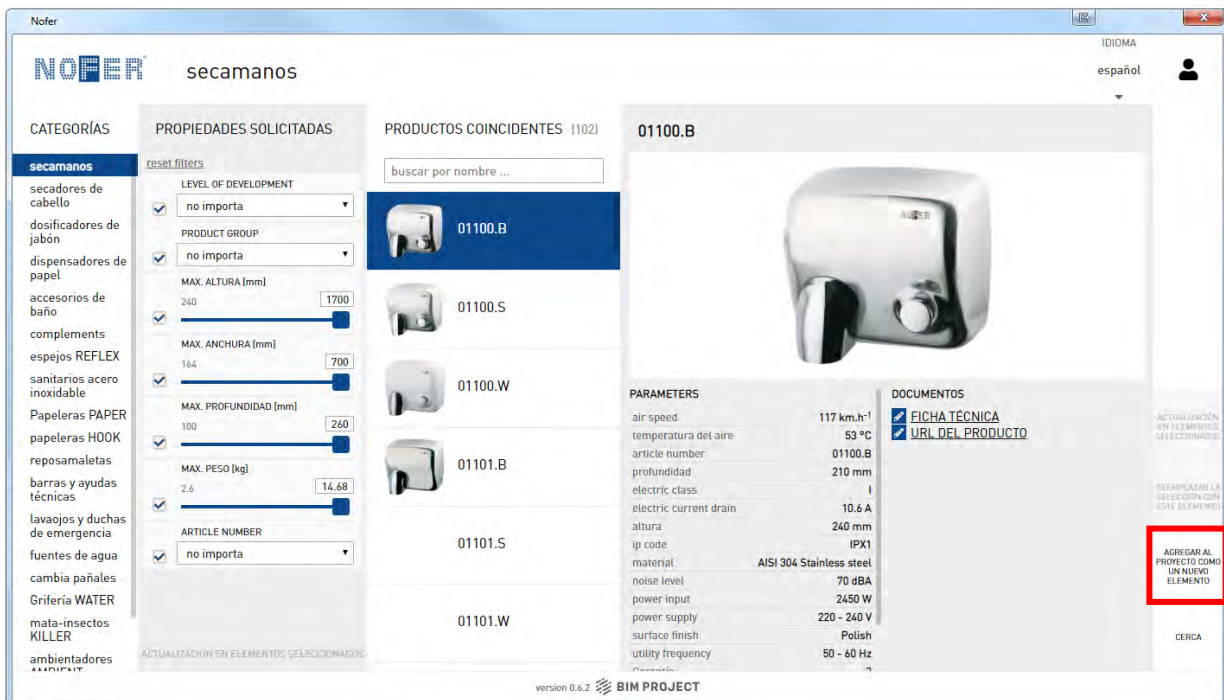
5. Plugin layout y funcionalidades

A la parte izquierda del plugin se pueden ver las 'CATEGORÍAS' de producto, seguidamente se pueden observar las 'PROPIEDADES SOLICITADAS' que pueden ayudar a encontrar el producto adecuado filtrando las citadas propiedades de forma adecuada. 'PRODUCTOS COINCIDENTES' funciona como una tienda electrónica donde se pueden ver los productos coincidentes con nuestros filtros.

En la parte derecha del plugin aparecen los detalles del producto seleccionado con todos los parámetros que contiene. Los citados parámetros serán insertados en nuestro modelo BIM. Esta acción se puede llevar a cabo mediante tres botones situados en la parte baja derecha del plugin, permitiendo de esta manera especificar el producto NOFER en el proyecto. Seguidamente se explican las diferencias entre los tres modelos.

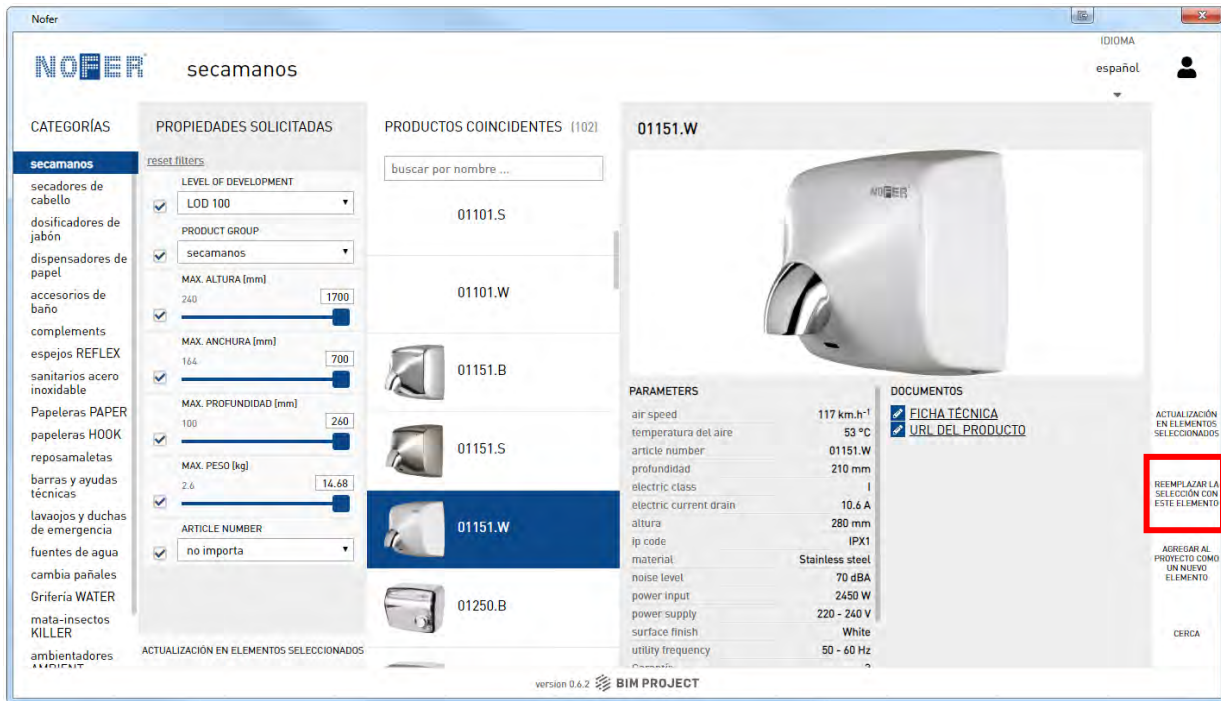
5.1. Añadir un nuevo elemento al proyecto

Cuando se añade un producto nuevo al proyecto, el plugin introduce la mejor geometría disponible para este producto y la introduce junto con sus parámetros en la biblioteca del proyecto. Automáticamente se activa la herramienta adecuada para insertar el producto en el layout en planta de 2D ó 3D.



5.2. Reemplazar un elemento seleccionado

Esta función añade un nuevo producto a en su biblioteca del proyecto, pero, si se tiene un objeto seleccionado, también se cambia la geometría con los parámetros de la nueva. Esta función ayuda a substituir de forma eficiente todos los elementos necesarios.



5.3. Actualizar un elemento seleccionado

Esta selección es la correcta si se desea mantener una geometría ya introducida por el proyectista, pero se quieren actualizar las propiedades del producto por las de uno equivalente de NOFER. La función borra las propiedades de la geometría seleccionada y las cambia por las de NOFER actualizando de este modo la base de datos del proyecto.

Nofer

NOFER secamanos

IDIOMA
español

CATEGORÍAS

- secamanos
- secadores de cabello
- dosificadores de jabón
- dispensadores de papel
- accesorios de baño
- complements
- espejos REFLEX
- sanitarios acero inoxidable
- Papeleras PAPER
- papeleras HOOK
- reposamaletas
- barras y ayudas técnicas
- lavojos y duchas de emergencia
- fuentes de agua
- cambia pañales
- Grifería WATER
- mata-insectos KILLER
- ambientadores

PROPIEDADES SOLICITADAS

reset filters

LEVEL OF DEVELOPMENT
LOD 100

PRODUCT GROUP
secamanos

MAX. ALTURA (mm)
240 1700

MAX. ANCHURA (mm)
164 700

MAX. PROFUNDIDAD (mm)
100 260

MAX. PESO (kg)
2,6 14,68

ARTICLE NUMBER
no importa


ACTUALIZACIÓN EN ELEMENTOS SELECCIONADOS

PRODUCTOS COINCIDENTES (102)

buscar por nombre ...

- 01101.S
- 01101.W
- 01151.B
- 01151.S
- 01151.W**
- 01250.B

01151.W



PARAMETERS

air speed	117 km.h ⁻¹
temperatura del aire	53 °C
article number	01151.W
profundidad	210 mm
electric class	I
electric current drain	10,6 A
altura	280 mm
ip code	IPX1
material	Stainless steel
noise level	70 dBA
power input	2450 W
power supply	220 - 240 V
surface finish	White
utility frequency	50 - 60 Hz

DOCUMENTOS

- FICHA TÉCNICA
- URL DEL PRODUCTO

ACTUALIZACIÓN EN ELEMENTOS SELECCIONADOS

REEMPLAZAR LA SELECCIÓN CON ESTE ELEMENTO

AGREGAR AL PROYECTO COMO UN NUEVO ELEMENTO

CERCA

version 0.6.2 BIM PROJECT

www://www.nofer.com